

Vostro 15

3000 Series

Quick Start Guide

Οδηγός γρήγορης έναρξης

Guia de iniciação rápida

Краткое руководство по началу работы

מדריך התחלה מהירה



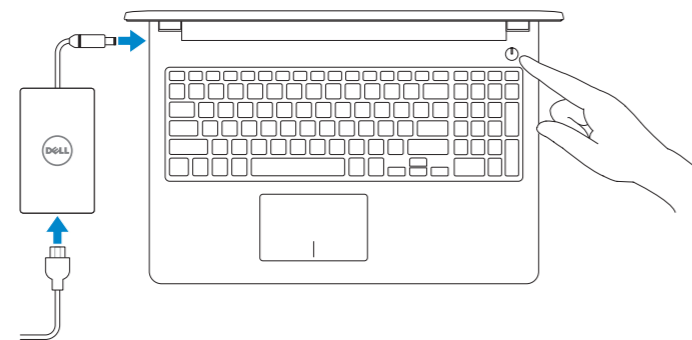
1 Connect the power adapter and press the power button

Συνδέστε τον προσαρμογέα ισχύος και πιάστε το κουμπί λειτουργίας

Ligar o transformador e premir o botão para ligar/desligar

Подключите адаптер источника питания и нажмите на кнопку питания

חבר את מתאם החשמל ולחץ על כפתור ההפעלה



2 Finish operating system setup

Τελειώστε τη ρύθμιση του λειτουργικού συστήματος

Terminar a configuração do sistema operativo

Завершите настройку операционной системы

הפועלה מערכת התקנת מייים את

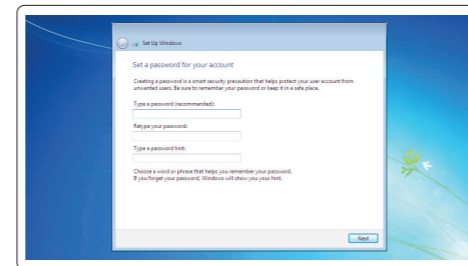
Windows 7

Set a password for Windows

Καθορίστε κωδικό πρόσβασης για τα Windows

Configurar a palavra passe para o Windows

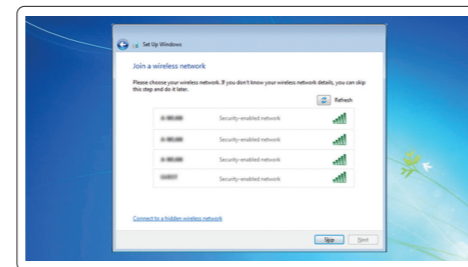
Установите пароль для Windows | הגדר סיסמה עבור Windows



Connect to your network

Συνδεθείτε στο δίκτυό σας | Estabeleça ligação à rede

Подключитесь к сети | התחבר לרשת



NOTE: If you are connecting to a secured wireless network, enter the password for the wireless network access when prompted.

ΣΗΜΕΙΩΣΗ: Αν πρόκειται να συνδεθείτε σε ασφαλές ασύρματο δίκτυο, πληκτρολογήστε τον κωδικό πρόσβασης στο ασύρματο δίκτυο όταν θα παρουσιαστεί η σχετική προτροπή.

NOTA: Se estiver a ligar a uma rede sem fios protegida, introduza a palavra passe de acesso à rede sem fios quando solicitado.

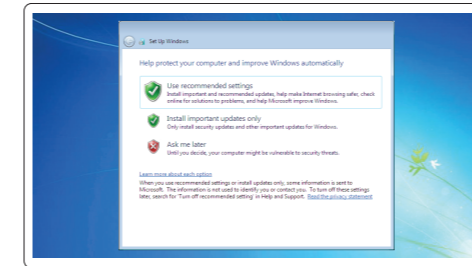
ПРИМЕЧАНИЕ: В случае подключения к защищенной беспроводной сети при появлении подсказки введите пароль для доступа к беспроводной сети.

הערה: אם אתה מתחבר לרשת אלחוטית מאובטחת, הן את סיסמת הגישה אל הרשת האלחוטית כאשר תתבקש לעשות זאת.

Protect your computer

Προστασία του υπολογιστή σας | Proteja o computador

Защитите свой компьютер | הגן על המחשב שלך



Ubuntu

Follow the instructions on the screen to finish setup.

Ακολουθήστε τις οδηγίες που θα παρουσιαστούν στην οθόνη για να τελειώσετε η ρύθμιση.

Siga as instruções no ecrã para concluir a configuração.

Для завершения установки следуйте инструкциям на экране.

פעל לפי ההוראות על המסך כדי לסיים את ההתקנה.

Product support and manuals

Υποστήριξη και εγχειρίδια προϊόντων

Supporte e manuais do produto

Техническая поддержка и руководства по продуктам

תמיכה ומדריכים למוצר

Dell.com/support

Dell.com/support/manuals

Dell.com/support/windows

Dell.com/support/linux

Contact Dell

Επικοινωνία με την Dell | Contactar a Dell

Обратитесь в компанию Dell | Dell ınנה

Dell.com/contactdell

Regulatory and safety

Ρυθμιστικοί φορείς και ασφάλεια

Regulamentos e segurança

Соответствие стандартам и технике безопасности

תקנות ובטיחות

Dell.com/regulatory_compliance

Regulatory model

Μοντέλο κατά τους ρυθμιστικούς φορείς

Modelo regulamentar

Модель согласно нормативной документации

הגד תקינה

P47F

Regulatory type

Τύπος κατά τους ρυθμιστικούς φορείς | Tipo regulamentar

Тип согласно нормативной документации | גוג תקינה

P47F006

Computer model

Μοντέλο υπολογιστή | Modelo do computador

Модель компьютера | מחשב הגד

Vostro 15-3565



0GVR05A00

© 2016 Dell Inc.

© 2016 Microsoft Corporation.

© 2016 Canonical Ltd.

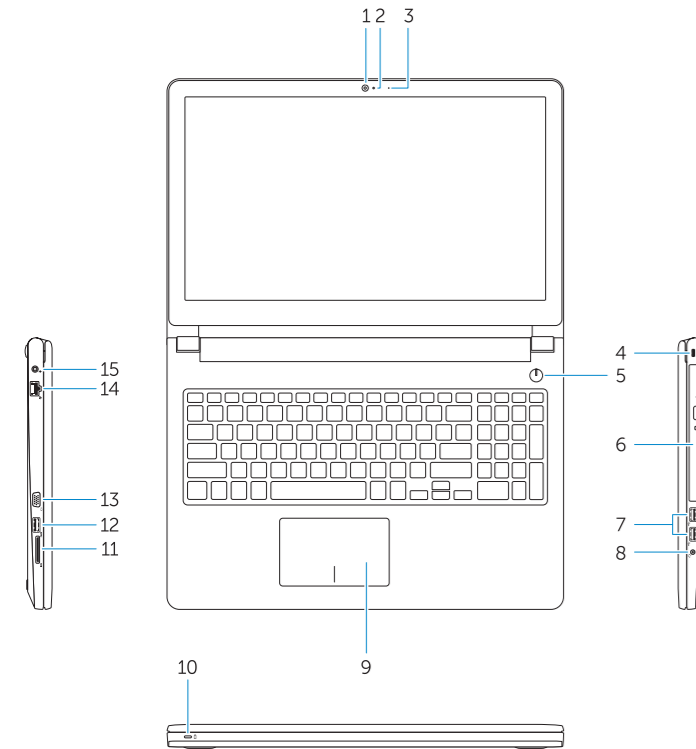


Printed in China.

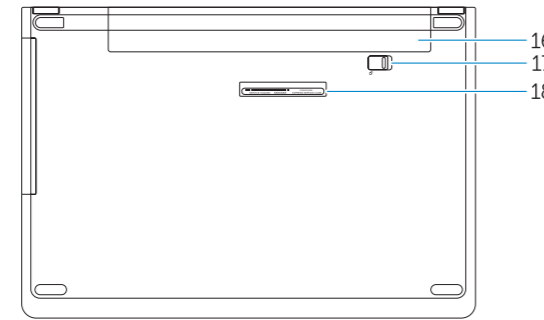
2016-08

Features

Δυνατότητες | Funcionalidades | Характеристики | תכונות



- 1. Camera
- 2. Microphone
- 3. Camera status light
- 4. Security cable slot
- 5. Power button
- 6. Optical drive
- 7. USB 2.0 connectors
- 8. Headset connector
- 9. Touchpad
- 10. Power and battery status light



- 11. Memory card reader
- 12. USB 3.0 connector
- 13. VGA connector
- 14. Network connector
- 15. Power connector
- 16. Battery
- 17. Battery latch
- 18. Service Tag label

- 1. Κάμερα
- 2. Μικρόφωνο
- 3. Λυχνία κατάστασης κάμερας
- 4. Υποδοχή καλωδίου ασφαλείας
- 5. Κουμπί λειτουργίας
- 6. Μονάδα οπτικού δίσκου
- 7. Σύνδεσμοι USB 2.0
- 8. Σύνδεσμος κεφαλοσυσσκευής
- 9. Επιφάνεια αφής
- 10. Λυχνία κατάστασης τροφοδοσίας και μπαταρίας

- 1. Câmara
- 2. Microfone
- 3. Luz de estado da câmara
- 4. Ranhura do cabo de segurança
- 5. Botão para ligar/desligar
- 6. Unidade óptica
- 7. Entradas USB 2.0
- 8. Conector para auscultadores
- 9. Painel táctil
- 10. Luz de status de energia e da bateria

- 11. Μονάδα ανάγνωσης καρτών μνήμης
- 12. Σύνδεσμος USB 3.0
- 13. Σύνδεσμος VGA
- 14. Σύνδεσμος δικτύου
- 15. Σύνδεσμος τροφοδοσίας
- 16. Μπαταρία
- 17. Μάνταλο μπαταρίας
- 18. Ετικέτα εξυπηρέτησης

- 11. Leitor de placa de memória
- 12. Conector USB 3.0
- 13. Conetor VGA
- 14. Conector de rede
- 15. Conector de energia
- 16. Bateria
- 17. Trinco da bateria
- 18. Etiqueta de serviço

- 1. Камера
- 2. Микрофон
- 3. Индикатор состояния камеры
- 4. Гнездо для защитного троса
- 5. Кнопка питания
- 6. Оптический дисковод
- 7. Разъемы USB 2.0
- 8. Разъем гарнитуры
- 9. Сенсорная панель
- 10. Индикатор питания и уровня заряда батареи

- 11. קורא כרטיסי זיכרון
- 12. מחבר USB 3.0
- 13. מחבר VGA
- 14. מחבר רשת
- 15. מחבר מתח
- 16. סוללה
- 17. בריח סוללה
- 18. תווית תג שירות

- 11. Устройство чтения карт памяти
- 12. Разъем USB 3.0
- 13. Разъем VGA
- 14. Сетевой разъем
- 15. Разъем питания
- 16. Аккумулятор
- 17. Фиксатор аккумулятора
- 18. Метка обслуживания

- 1. מצלמה
- 2. מיקרופון
- 3. נורית מצב מצלמה
- 4. חרוץ כבל אבטחה
- 5. לחצן הפעלה
- 6. כוון אופטי
- 7. מחברי USB 2.0
- 8. מחבר לדיבורית אישית
- 9. משטח מגע
- 10. נורית מצב חשמל וסוללה

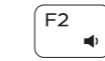
Shortcut keys

Πλήκτρα συντόμευσης | Teclas de atalho

Клавиши быстрого выбора команд | מקשי קיצור



Mute audio
Σίγαση ήχου | Desativar o som
Отключение звука | השתקת השמע



Decrease volume
Μείωση ακουστικής έντασης | Diminuir o volume
Уменьшение громкости | החלשת עוצמת הקול



Increase volume
Αύξηση ακουστικής έντασης | Aumentar o volume
Увеличение громкости | הגברת עוצמת הקול



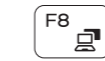
Previous track
Προηγούμενο κομμάτι | Faixa anterior
Предыдущая дорожка | רצועה קודמת



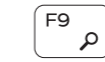
Play/Pause
Αναπαραγωγή/Παύση | Reproduzir/pausar
Воспроизведение/пауза | גן/הפסק



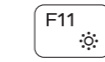
Next track
Επόμενο κομμάτι | Próxima faixa
Следующая дорожка | רצועה הבאה



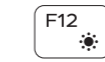
Switch to external display
Μετάβαση σε εξωτερική οθόνη | Mudar para o ecrã externo
Переключение на внешний дисплей | החלף לצג חיצוני



Search
Αναζήτηση | Procurar
Поиск | חיפוש



Decrease brightness
Μείωση φωτεινότητας | Diminuir a luminosidade
Уменьшение яркости | הפחת את רמת הבהירות



Increase brightness
Αύξηση φωτεινότητας | Aumentar a luminosidade
Увеличение яркости | הגבר את רמת הבהירות



Turn off/on wireless
Ενεργοποίηση/Απενεργοποίηση ασύρματης επικοινωνίας
Ativar/desativar a transmissão sem fios
Включение или выключение беспроводной сети
הפעל/כבה איחול



Toggle Fn-key lock
Εναλλαγή κλειδώματος πλήκτρου Fn
Ativar/desativar o bloqueio da tecla Fn
Переключение Fn Lock
החלף נעילת מקשי Fn

NOTE: For more information, see *Owner's Manual* at Dell.com/support/manuals.

ΣΗΜΕΙΩΣΗ: Για περισσότερες πληροφορίες ανατρέξτε στην ενότητα *Εγχειρίδιο κατόχου* στην ιστοσελίδα Dell.com/support/manuals.

NOTA: Para obter mais informações, consulte *Manual do proprietário* em Dell.com/support/manuals.

ПРИМЕЧАНИЕ: Подробная информация представлена в разделе *Руководство пользователя* на сайте Dell.com/support/manuals.

הערה: לקבלת מידע נוסף, ראה מדריך למשתמש באתר Dell.com/support/manuals.